

Leerlingen uit het lager onderwijs moeten vroeg in hun leven beslissen over hun studierichting in het secundair. Maar welke opleiding sluit het best aan bij hun talenten, interesses en kennis?

Specifiek voor de STEM-richtingen is **STEM-Check** gemaakt: een meetinstrument ontwikkeld door de sectororganisaties **Constructiv** (bouw), **Woodwize** (hout), **Volta** (elektriciteit) en **KU Leuven** op vraag van de Vlaamse Overheid.

## Hoe werkt het?

De STEM-Check bestaat uit drie delen. Deel 1 doet de leerling zelf, bij deel 2 en 3 ben jij als leraar de actieve begeleider.

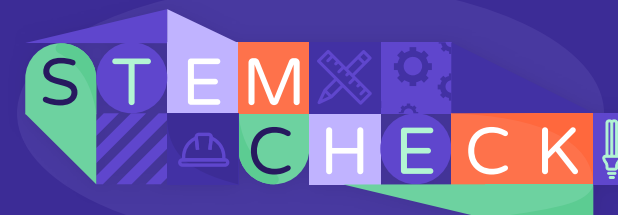
Toegang tot [app.mijnstemcheck.be](https://app.mijnstemcheck.be) krijg je door een gebruikersnaam en wachtwoord aan te vragen. Daarna kan je je aanmelden, vind je de handleiding over het systeem, kan je de persoonlijke codes voor de leerlingen genereren en de resultaten van het meetinstrument ingeven.

## Meer informatie?

Meer uitleg en achtergrond voor zowel leerkrachten als leerlingen vind je op de website [www.mijnstemcheck.be](https://www.mijnstemcheck.be). Je kan ons contacteren via mail op [info@mijnstemcheck.be](mailto:info@mijnstemcheck.be).



Help  
leerlingen  
kiezen  
met:



WOODWIZE  
Hout & Gebruik

VOLTA  
Vlaamse Vereniging van  
Elektriciens en Technici



KU LEUVEN



## DEEL 1

### HET PROFIEL VAN DE LEERLING BEPALEN MET MEERKEUZEVRAGEN



De leerlingen gaan naar de webapplicatie [app.mijnstemcheck.be](https://app.mijnstemcheck.be) en gebruiken de code die jij hen hebt gegeven om de test te kunnen doen. Die duurt ongeveer 20 minuten. Via de vragen wordt duidelijk wat de leerling leuk vindt, hoe hij of zij de dingen aanpakt en wat zijn of haar kennisniveau is.

Op basis van die antwoorden komt er een voorlopig rapport. Hoe goed is hij/zij op het vlak van nauwkeurigheid, communicatie, sociale vaardigheden, zelfstandig werken en intuïtief begrijpen?

OP BASIS DAARVAN KRIJGT DE LEERLING EEN SCORE VOOR ELK VAN DE VIJF PROFIELEN:



**STOERE BOUWER**  
de doener, die de handen durft vuil te maken.

**HANDIGE HARRY**  
de maker, die handig, geduldig en nauwgezet is.



**CREATIEVE DUIZENDPOOT**  
de creatieveling, die het probleem van alle kanten bekijkt en oplossingen bedenkt.

**CURIEUZENEUS**  
die antwoorden zoekt op hoe en waarom dingen werken.



**LEIDER**  
die plant, keuzes maakt en de zaak in goede banen leidt.

## DEEL 2

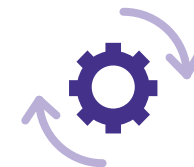


### OPDRACHTEN DIE HET CREATIEF-TECHNISCH DENKEN TESTEN

Dit tweede deel gebeurt in de klas. De leerlingen krijgen een boekje met een aantal open vragen die ze binnen de week moeten invullen. Jij zal aan de hand van een tool scores geven en die in de webapplicatie invoeren.

## DEEL 3

### UITDAGENDE CREATIEF-TECHNISCHE DOE-OPDRACHTEN



Deze opdrachten gebeuren klassikaal in groep. Leerlingen krijgen de mogelijkheid om zich als probleemplosser te bewijzen. Ook hier krijg je een tool om de resultaten te beoordelen. Die voer je dan in in de webapplicatie.

## Het eindrapport

Op basis van de informatie uit **deel 2** en **3** wordt het profiel van de leerling vervolledigd. De ouders krijgen dit profiel toegestuurd, samen met een overzicht van mogelijke studierichtingen in het secundair die bij het profiel aansluiten.

